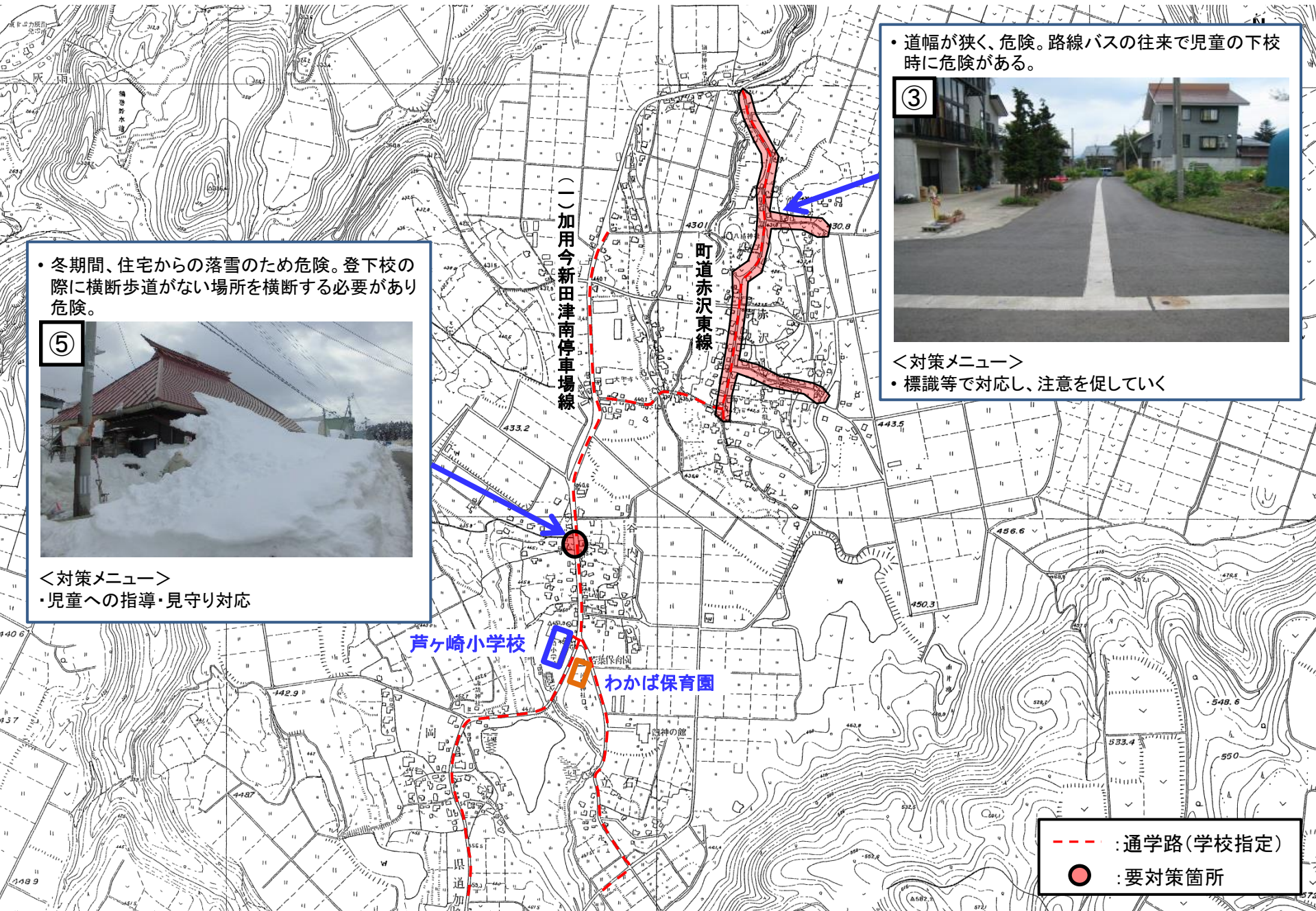


つなん あしがさき
新潟県 津南町 芦ヶ崎小学校校区 (通学路対策箇所図①)

【対策検討メンバー】教育委員会、小学校、PTA、十日町地域振興局、津南町建設課、津南町総務課、十日町警察署



⑤ 冬期間、住宅からの落雪のため危険。登下校の際に横断歩道がない場所を横断する必要がある危険。



＜対策メニュー＞
 ・児童への指導・見守り対応

③ 道幅が狭く、危険。路線バスの往来で児童の下校時に危険がある。



＜対策メニュー＞
 ・標識等に対応し、注意を促していく

--- : 通学路(学校指定)
 ● : 要対策箇所

つなん あしがさき
新潟県 津南町 芦ヶ崎小学校校区(通学路対策箇所図②)

【対策検討メンバー】教育委員会、小学校、PTA、
十日町地域振興局、津南町建設課、津南町総務課、
十日町警察署

・道路から転落すると危険。



<対策メニュー>

- ・注意喚起の看板の設置

芦ヶ崎小学校 わかば保育園

(一) 加用今新田津南停車場線

町道谷内河野山線

・道路が狭く危険。観光季節には、車、大型バスの
往来が多く、下校時等に危険がある。



<対策メニュー>

- ・標識等に対応し、注意を促していく。

--- : 通学路(学校指定)

● : 要対策箇所